



Jelyelvi Tolmácsok a Hallássérültekért Alapítvány Fővárosi Jelyelvi Tolmácsszolgálata

1146 Budapest Thököly út 58-60. III/305-308..

Levelezési cím: 1426 Budapest 72. Pf.: 12/1

Telefon/Fax: (1)784-45-03 / (1)785-68-53

E-mail: jeltolmacsok@jeltolmacsok.hu
jtha.budapest@jtsz.hu

Skype: jeltolmacsok

Díspécser: 06-70-324-5986

Szolgáltatási feltételek

A szolgáltatás megrendelésének menete, módja

A megrendelés történhet a fenti elérhetőségeken *levélben, személyesen, telefonon, faxon, emailban, sms-en, skypeon*, keresztül a **tolmácsolási helyzet előtt 2-3 nappal**.

Vállalt tolmácsolási területek: Budapest összes kerülete. Budapesten a vidéki lakcímmel rendelkezők részére is szolgáltatást nyújtunk, valamint Pest megye területe Siketvak ügyfelek részére tolmácsszolgáltatást nyújtunk.

A szolgálat munkaviszonyban (főállásban) foglalkoztatott munkatársai:

Pataki Roland szakmai vezető

Nagy Éva jelyelvi tolmács

Garas Anna Marietta díspécser, jelyelvi tolmács

valamint megbízási jogviszonyban foglalkoztatott munkatársak: (szabadúszók)

Bakó Lujza jelyelvi tolmács,

Homola Ilona Mária jelyelvi tolmács,

Kocsmár Mária jelyelvi tolmács,

Liskai Anita Katalin jelyelvi tolmács

Pápay Eszter jelyelvi tolmács,

Spinner Zoltánné jelyelvi tolmács,

Halász Gáborné jelyelvi tolmács

Kissné Balázs Erika, jelyelvi tolmács

Kompán Julianna, jelyelvi tolmács

Mezei Zsuzsanna Michaela jelyelvi tolmács

Rudolf Kata jelyelvi tolmács,

Szegedi Csabáné jelyelvi tolmács

Az alapítvány munkatársai kategóriák szerinti vállalása és kompetenciája:



Pataki Roland szakmai vezető jelnyelvi tolmács:

Telefonszám: 06-70-324-5988

E-mail: jtha.budapest@jtsz.hu, jeltolmacsok@jeltolmacsok.hu, pataki.r@jeltolmacsok.hu

Vállalt tolmácsolási típusok:

- bíróság, hatóság, egyéb közhatalmat gyakorló szerv eljárása során végzett tolmácsolás,
- közoktatás, szakképzés, felsőoktatás során a tanulói, hallgatói jogviszonnyal, továbbá felnőttképzés során a képzéssel összefüggésben végzett tolmácsolás,
- egészségügyi ellátás igénybevételekor végzett tolmácsolás,
- foglalkoztatási célú és munkahelyen igénybe vett tolmácsolás,
- a jogosult választott tisztségének elősegítése céljából végzett személyi tolmácsolás,
- a jogosult önálló életvitelének elősegítése céljából végzett személyi tolmácsolás,
- nagyobb hallgatóság előtt végzett tolmácsolás,
- média tolmácsolás

Vállalt tolmácsolási módok:

- magyar jelnyelv
- taktilis jelnyelv
- jelesített magyar nyelv
- ujjábécé
- daktil tenyérbe jelelés
- magyar nyelvű beszéd vizualizálása
- magyar nyelvű hangzó beszéd írásba foglalása
- Lorm ábécé
- tenyérbe írás
- Braille írás
- Braille írás taktilis formája
- Tadoma vibrációs módszer



Nagy Éva jelnyelvi tolmács:

Telefonszám: 06-70-415-1084

E-mail: jtha.budapest@jtsz.hu, jeltolmacsok@jeltolmacsok.hu,

Vállalt tolmácsolási típusok:

- közoktatás, szakképzés, felsőoktatás során a tanulói, hallgatói jogviszonnyal, továbbá felnőttképzés során a képzéssel összefüggésben végzett tolmácsolás,
- egészségügyi ellátás igénybevételekor végzett tolmácsolás,
- foglalkoztatási célú és munkahelyen igénybe vett tolmácsolás,
- a jogosult választott tisztségének elősegítése céljából végzett személyi tolmácsolás,
- a jogosult önálló életvitelének elősegítése céljából végzett személyi tolmácsolás,
- nagyobb hallgatóság előtt végzett tolmácsolás,
- média tolmácsolás

Vállalt tolmácsolási módok:

- magyar jelnyelv
- taktilis jelnyelv
- jelesített magyar nyelv
- ujjábécé
- daktíl tenyérbe jelelés
- magyar nyelvű beszéd vizualizálása
- magyar nyelvű hangzó beszéd írásba foglalása
- Lorm ábécé
- tenyérbe írás
- Braille írás
- Braille írás taktilis formája
- Tadoma vibrációs módszer

Garas Anna Marietta

diszpécser, jelnyelvi tolmács:



Telefonszám: 06-70-409-8999

E-mail: jtha.budapest@jtsz.hu, jeltolmacsok@jeltolmacsok.hu,

Vállalt tolmácsolási típusok:

- bíróság, hatóság, egyéb közhatalmat gyakorló szerv eljárása során végzett tolmácsolás,
- közoktatás, szakképzés, felsőoktatás során a tanulói, hallgatói jogviszonnyal, továbbá felnőttképzés során a képzéssel összefüggésben végzett tolmácsolás,
- egészségügyi ellátás igénybevételekor végzett tolmácsolás,
- foglalkoztatási célú és munkahelyen igénybe vett tolmácsolás,
- a jogosult választott tisztségének elősegítése céljából végzett személyi tolmácsolás,
- a jogosult önálló életvitelének elősegítése céljából végzett személyi tolmácsolás,
- nagyobb hallgatóság előtt végzett tolmácsolás,
- média tolmácsolás

Vállalt tolmácsolási módok:

- magyar jelnyelv
- taktilis jelnyelv
- jelesített magyar nyelv
- ujjábécé
- daktíl tenyérbe jelelés
- magyar nyelvű beszéd vizualizálása
- magyar nyelvű hangzó beszéd írásba foglalása
- Lorm ábécé
- tenyérbe írás
- Braille írás
- Braille írás taktilis formája
- Tadoma vibrációs módszer

Bakó Lujza jelnyelvi tolmács:



Telefonszám: diszpécseren keresztül

E-mail: jtha.budapest@jtsz.hu, jeltolmacsok@jeltolmacsok.hu,

Vállalt tolmácsolási típusok:

- bíróság, hatóság, egyéb közhatalmat gyakorló szerv eljárása során végzett tolmácsolás,
- közoktatás, szakképzés, felsőoktatás során a tanulói, hallgatói jogviszonnyal, továbbá felnőttképzés során a képzéssel összefüggésben végzett tolmácsolás,
- egészségügyi ellátás igénybevételekor végzett tolmácsolás,
- foglalkoztatási célú és munkahelyen igénybe vett tolmácsolás,
- a jogosult választott tisztségének elősegítése céljából végzett személyi tolmácsolás,
- a jogosult önálló életvitelének elősegítése céljából végzett személyi tolmácsolás,
- nagyobb hallgatóság előtt végzett tolmácsolás,
- média tolmácsolás

Vállalt tolmácsolási módok:

- magyar jelnyelv
- taktilis jelnyelv
- jelesített magyar nyelv
- daktíl tenyérbe jelelés
- tenyérbe írás

Halász Gáborné jelnyelvi tolmács:



Telefonszám: diszpécseren keresztül

E-mail: jtha.budapest@jtsz.hu, jeltolmacsok@jeltolmacsok.hu,

Vállalt tolmácsolási típusok:

- bíróság, hatóság, egyéb közhatalmat gyakorló szerv eljárása során végzett tolmácsolás,
- közoktatás, szakképzés, felsőoktatás során a tanulói, hallgatói jogviszonnal, továbbá felnőttképzés során a képzéssel összefüggésben végzett tolmácsolás,
- egészségügyi ellátás igénybevételekor végzett tolmácsolás,
- foglalkoztatási célú és munkahelyen igénybe vett tolmácsolás,
- a jogosult választott tisztségének elősegítése céljából végzett személyi tolmácsolás,
- a jogosult önálló életvitelének elősegítése céljából végzett személyi tolmácsolás,
- nagyobb hallgatóság előtt végzett tolmácsolás,
- média tolmácsolás

Vállalt tolmácsolási módok:

- magyar jelnyelv
- taktilis jelnyelv
- jelesített magyar nyelv
- ujjábécé
- daktil tenyérbe jelelés
- magyar nyelvű beszéd vizualizálása
- magyar nyelvű hangzó beszéd írásba foglalása
- Lorm ábécé
- tenyérbe írás
- Braille írás
- Braille írás taktilis formája
- Tadoma vibrációs módszer



Homola Ilona Mária jelnyelvi tolmács:

Telefonszám: diszpécseren keresztül

E-mail: jtha.budapest@jtsz.hu, jeltolmacsok@jeltolmacsok.hu,

Vállalt tolmácsolási típusok:

- bíróság, hatóság, egyéb közhatalmat gyakorló szerv eljárása során végzett tolmácsolás,
- közoktatás, szakképzés, felsőoktatás során a tanulói, hallgatói jogviszonnyal, továbbá felnőttképzés során a képzéssel összefüggésben végzett tolmácsolás,
- egészségügyi ellátás igénybevételekor végzett tolmácsolás,
- foglalkoztatási célú és munkahelyen igénybe vett tolmácsolás,
- a jogosult választott tisztségének elősegítése céljából végzett személyi tolmácsolás,
- a jogosult önálló életvitelének elősegítése céljából végzett személyi tolmácsolás,
- nagyobb hallgatóság előtt végzett tolmácsolás,
- média tolmácsolás

Vállalt tolmácsolási módok:

- magyar jelnyelv
- taktilis jelnyelv
- jelesített magyar nyelv
- ujjábécé
- daktil tenyérbe jelelés
- magyar nyelvű beszéd vizualizálása
- magyar nyelvű hangzó beszéd írásba foglalása
- Lorm ábécé
- tenyérbe írás
- Braille írás
- Braille írás taktilis formája
- Tadoma vibrációs módszer

Kocsmár Mária jelnyelvi tolmács:



Telefonszám: diszpécseren keresztül

E-mail: jtha.budapest@jtsz.hu, jeltolmacsok@jeltolmacsok.hu,

Vállalt tolmácsolási típusok:

- bíróság, hatóság, egyéb közhatalmat gyakorló szerv eljárása során végzett tolmácsolás,
- közoktatás, szakképzés, felsőoktatás során a tanulói, hallgatói jogviszonnyal, továbbá felnőttképzés során a képzéssel összefüggésben végzett tolmácsolás,
- egészségügyi ellátás igénybevételekor végzett tolmácsolás,
- foglalkoztatási célú és munkahelyen igénybe vett tolmácsolás,
- a jogosult választott tisztségének elősegítése céljából végzett személyi tolmácsolás,
- a jogosult önálló életvitelének elősegítése céljából végzett személyi tolmácsolás,
- nagyobb hallgatóság előtt végzett tolmácsolás,
- média tolmácsolás

Vállalt tolmácsolási módok:

- magyar jelnyelv
- jelesített magyar nyelv
- ujjábécé
- magyar nyelvű beszéd vizualizálása
- magyar nyelvű hangzó beszéd írásba foglalása



Lízkaí Aníta Katalin jelnyelvi tolmács:

Telefonszám: diszpécseren keresztül

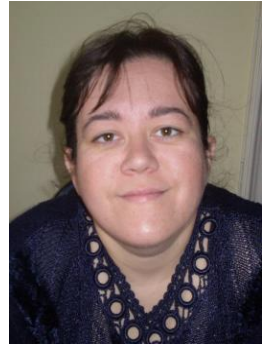
E-mail: jtha.budapest@jtsz.hu, jeltolmacsok@jeltolmacsok.hu,

Vállalt tolmácsolási típusok:

- bíróság, hatóság, egyéb közhatalmat gyakorló szerv eljárása során végzett tolmácsolás,
- közoktatás, szakképzés, felsőoktatás során a tanulói, hallgatói jogviszonnal, továbbá felnőttképzés során a képzéssel összefüggésben végzett tolmácsolás,
- egészségügyi ellátás igénybevételekor végzett tolmácsolás,
- foglalkoztatási célú és munkahelyen igénybe vett tolmácsolás,
- a jogosult választott tisztségének elősegítése céljából végzett személyi tolmácsolás,
- a jogosult önálló életvitelének elősegítése céljából végzett személyi tolmácsolás,
- nagyobb hallgatóság előtt végzett tolmácsolás,
- média tolmácsolás

Vállalt tolmácsolási módok:

- magyar jelnyelv
- jelesített magyar nyelv
- ujjábécé
- magyar nyelvű beszéd vizualizálása
- magyar nyelvű hangzó beszéd írásba foglalása



Mezei Zsuzsanna Michaela jelnyelvi tolmács:

Telefonszám: diszpécseren keresztül

E-mail: jtha.budapest@jtsz.hu, jeltolmacsok@jeltolmacsok.hu,

Vállalt tolmácsolási típusok:

- közoktatás, szakképzés, felsőoktatás során a tanulói, hallgatói jogviszonnyal, továbbá felnőttképzés során a képzéssel összefüggésben végzett tolmácsolás,
- egészségügyi ellátás igénybevételekor végzett tolmácsolás,
- foglalkoztatási célú és munkahelyen igénybe vett tolmácsolás,
- a jogosult önálló életvitelének elősegítése céljából végzett személyi tolmácsolás,
- nagyobb hallgatóság előtt végzett tolmácsolás,

Vállalt tolmácsolási módok:

- magyar jelnyelv
- jelesített magyar nyelv
- ujjábécé
- magyar nyelvű beszéd vizualizálása
- magyar nyelvű hangzó beszéd írásba foglalása



Rudolf Kata jelnyelvi tolmács:

Telefonszám: diszpécseren keresztül

E-mail: jtha.budapest@jtsz.hu, jeltolmacsok@jeltolmacsok.hu,

Vállalt tolmácsolási típusok:

- bíróság, hatóság, egyéb közhatalmat gyakorló szerv eljárása során végzett tolmácsolás,
- közoktatás, szakképzés, felsőoktatás során a tanulói, hallgatói jogviszonnyal, továbbá felnőttképzés során a képzéssel összefüggésben végzett tolmácsolás,
- egészségügyi ellátás igénybevételekor végzett tolmácsolás,
- foglalkoztatási célú és munkahelyen igénybe vett tolmácsolás,
- a jogosult választott tisztségének elősegítése céljából végzett személyi tolmácsolás,
- a jogosult önálló életvitelének elősegítése céljából végzett személyi tolmácsolás,
- nagyobb hallgatóság előtt végzett tolmácsolás,
- média tolmácsolás

Vállalt tolmácsolási módok:

- magyar jelnyelv
- jelesített magyar nyelv
- ujjábécé
- magyar nyelvű beszéd vizualizálása
- magyar nyelvű hangzó beszéd írásba foglalása



Szegedi Csabáné jelnyelvi tolmács:

Telefonszám: diszpécseren keresztül

E-mail: jtha.budapest@jtsz.hu, jeltolmacsok@jeltolmacsok.hu,

Vállalt tolmácsolási típusok:

- bíróság, hatóság, egyéb közhatalmat gyakorló szerv eljárása során végzett tolmácsolás,
- közoktatás, szakképzés, felsőoktatás során a tanulói, hallgatói jogviszonnyal, továbbá felnőttképzés során a képzéssel összefüggésben végzett tolmácsolás,
- egészségügyi ellátás igénybevételekor végzett tolmácsolás,
- foglalkoztatási célú és munkahelyen igénybe vett tolmácsolás,
- a jogosult választott tisztségének elősegítése céljából végzett személyi tolmácsolás,
- a jogosult önálló életvitelének elősegítése céljából végzett személyi tolmácsolás,
- nagyobb hallgatóság előtt végzett tolmácsolás,
- média tolmácsolás

Vállalt tolmácsolási módok:

- magyar jelnyelv
- jelesített magyar nyelv
- ujjábécé
- magyar nyelvű beszéd vizualizálása
- magyar nyelvű hangzó beszéd írásba foglalása

Kissné Balázs Erika jelnyelvi tolmács:



Telefonszám: diszpécseren keresztül

E-mail: jtha.budapest@jtsz.hu, jeltolmacsok@jeltolmacsok.hu,

Vállalt tolmácsolási típusok:

- bíróság, hatóság, egyéb közhatalmat gyakorló szerv eljárása során végzett tolmácsolás,
- közoktatás, szakképzés, felsőoktatás során a tanulói, hallgatói jogvisztonnal, továbbá felnőttképzés során a képzéssel összefüggésben végzett tolmácsolás,
- egészségügyi ellátás igénybevételekor végzett tolmácsolás,
- foglalkoztatási célú és munkahelyen igénybe vett tolmácsolás,
- a jogosult választott tisztségének elősegítése céljából végzett személyi tolmácsolás,
- a jogosult önálló életvitelének elősegítése céljából végzett személyi tolmácsolás,
- nagyobb hallgatóság előtt végzett tolmácsolás,
- média tolmácsolás

Vállalt tolmácsolási módok:

- magyar jelnyelv
- jelesített magyar nyelv
- ujjábécé
- magyar nyelvű beszéd vizualizálása
- magyar nyelvű hangzó beszéd írásba foglalása
- tenyérbe írás



Kompan Julianna jelnyelvi tolmács:

Telefonszám: diszpécseren keresztül

E-mail: jtha.budapest@jtsz.hu, jeltolmacsok@jeltolmacsok.hu,

Vállalt tolmácsolási típusok:

- bíróság, hatóság, egyéb közhatalmat gyakorló szerv eljárása során végzett tolmácsolás,
- közoktatás, szakképzés, felsőoktatás során a tanulói, hallgatói jogviszonnal, továbbá felnőttképzés során a képzéssel összefüggésben végzett tolmácsolás,
- egészségügyi ellátás igénybevételekor végzett tolmácsolás,
- foglalkoztatási célú és munkahelyen igénybe vett tolmácsolás,
- a jogosult választott tisztségének elősegítése céljából végzett személyi tolmácsolás,
- a jogosult önálló életvitelének elősegítése céljából végzett személyi tolmácsolás,
- nagyobb hallgatóság előtt végzett tolmácsolás,
- média tolmácsolás

Vállalt tolmácsolási módok:

- magyar jelnyelv
- taktilis jelnyelv
- jelesített magyar nyelv
- ujjábécé
- daktil tenyérbe jelelés
- magyar nyelvű beszéd vizualizálása
- magyar nyelvű hangzó beszéd írásba foglalása
- Lorm ábécé
- tenyérbe írás
- Braille írás
- Braille írás taktilis formája
- Tadoma vibrációs módszer

Pápay Eszter jelnyelvi tolmács:



Telefonszám: diszpécseren keresztül

E-mail: jtha.budapest@jtsz.hu, jeltolmacsok@jeltolmacsok.hu,

Vállalt tolmácsolási típusok:

- bíróság, hatóság, egyéb közhatalmat gyakorló szerv eljárása során végzett tolmácsolás,
- közoktatás, szakképzés, felsőoktatás során a tanulói, hallgatói jogviszonnyal, továbbá felnőttképzés során a képzéssel összefüggésben végzett tolmácsolás,
- egészségügyi ellátás igénybevételekor végzett tolmácsolás,
- foglalkoztatási célú és munkahelyen igénybe vett tolmácsolás,
- a jogosult választott tisztségének elősegítése céljából végzett személyi tolmácsolás,
- a jogosult önálló életvitelének elősegítése céljából végzett személyi tolmácsolás,
- nagyobb hallgatóság előtt végzett tolmácsolás,
- média tolmácsolás

Vállalt tolmácsolási módok:

- magyar jelnyelv
- taktilis jelnyelv
- jelesített magyar nyelv
- ujjábécé
- daktil tenyérbe jelelés
- magyar nyelvű beszéd vizualizálása
- magyar nyelvű hangzó beszéd írásba foglalása
- Lorm ábécé
- tenyérbe írás
- Braille írás
- Braille írás taktilis formája
- Tadoma vibrációs módszer

Spinner Zoltánné jelnyelvi tolmács:



Telefonszám: diszpécseren keresztül

E-mail: jtha.budapest@jtsz.hu, jeltolmacsok@jeltolmacsok.hu,

Vállalt tolmácsolási típusok:

- bíróság, hatóság, egyéb közhatalmat gyakorló szerv eljárása során végzett tolmácsolás,
- közoktatás, szakképzés, felsőoktatás során a tanulói, hallgatói jogviszonnyal, továbbá felnőttképzés során a képzéssel összefüggésben végzett tolmácsolás,
- egészségügyi ellátás igénybevételekor végzett tolmácsolás,
- foglalkoztatási célú és munkahelyen igénybe vett tolmácsolás,
- a jogosult választott tisztségének elősegítése céljából végzett személyi tolmácsolás,
- a jogosult önálló életvitelének elősegítése céljából végzett személyi tolmácsolás,
- nagyobb hallgatóság előtt végzett tolmácsolás,
- média tolmácsolás

Vállalt tolmácsolási módok:

- magyar jelnyelv
- jelesített magyar nyelv
- ujjábécé

- magyar nyelvű beszéd vizualizálása
- magyar nyelvű, hangzó beszéd, írásba foglalása
- Lorm-abécé
- tenyérbe írás
- Braille-írás
- Braille-írás taktilis formája

A tolmácsolási típusok:		
<i>Bírósági, hatósági vagy egyéb közhatalmat gyakorló szerv eljárása során végzett tolmácsolás</i>	Közoktatás, szakképzés, felsőoktatás során a tanulói, hallgatói jogviszonnyal, továbbá felnőttképzés során a képzéssel összefüggésben végzett tolmácsolás	Egészségügyi ellátás igénybevételekor végzett tolmácsolás
<i>Foglalkoztatási célú és munkahelyen igénybe vett tolmácsolás</i>	A jogosult választott tisztségének ellátásához igénybe vett személyi tolmácsolás	<i>A jogosult önálló életvitelének elősegítése céljából végzett személyei tolmácsolás.</i>
<i>Nagyobb hallgatóság előtt végzett tolmácsolás</i>	<i>Média tolmácsolás</i>	-

Megrendeléseket személyesen ügyfélfogadási időben van lehetőség leadni a szolgálaton jelen levő munkatársainknál

Hétfő: 10-16

Kedd: 9-15

Szerda: 9-15

Csütörtök: 11-17

Péntek: 9-15

Ügyfélfogadás és készenléti idő beosztása

Az ügyfélfogadási időben a diszpécser minden esetben rendelkezésre áll az érkező ügyfelek önálló életvitelének támogatására és a megrendelések leadásának lehetőségére. A jelnyelvi tolmácsok a külső helyszínen történő tolmácsolási szituációktól függően tudnak az irodában ügyfélfogadást biztosítani, ezek időpontjáról a diszpécser naprakész információt nyújt.

Készenlét

Ügyfélfogadási időn kívül a szolgálat, készenlétet biztosít a 06/70/324-5986-os mobil telefonszámon a nap 24 órájában.

A térítésmentes jelnyelvi tolmácsszolgáltatás igénybevételének feltételei, nyilvántartása:

Térítésmentes jelnyelvi tolmácsszolgáltatást az a magyar állampolgársággal, vagy a szabad mozgás és tartózkodás jogával rendelkező, valamint bevándorolt és letelepedett hallássérült, illetve siketvak személy vehet igénybe,

- a) aki magasabb összegű családi pótlékban részesül, vagy
- b) aki fogyatékosági támogatásban részesül, vagy
- c) akinek hallássérülése legalább az egyik fülön meghaladja a 60 dB-t, vagy mindkét fülön a 40 dB-t, vagy
- d) akinek fogyatékosága – a BNO-10-es osztályozása szerint – egyidejűleg a H54-es és a H90-es csoportba tartozik

A térítésmentes jelnyelvi tolmácsszolgáltatás:

- a) az előző bekezdés a, és b pontjában meghatározott esetben az ellátást megállapító határozat,
- b) az előző bekezdés c, és d pontjában meghatározott esetben szakorvosi igazolás, illetve szakorvos által kiadott audiogram bemutatásával vehető igénybe.

Az állam által biztosított térítésmentes jelnyelvi tolmácsszolgáltatás időkerete személyenként legfeljebb évi 120 óra. (általános keret)

Az éves személyenkénti időkereten felül az állam (speciális keret)

- a) a tanulói jogviszonnyal összefüggésben, a gimnáziumban, szakközépiskolában, illetve szakiskolában tanulói jogviszonyban álló személy részére tanévenként 120 óra,
- b) a hallgatói jogviszonnyal összefüggésben a felsőoktatási hallgatói jogviszonyban álló személy részére szemeszterenként 60 óra,
- c) a képzéssel összefüggésben, a felnőttképzésben részt vevő személy részére képzésenként a képzés óraszámának megfelelő mértékű

térítésmentes jelnyelvi tolmácsszolgáltatást biztosít.

Ha az általános, és/vagy a speciális keretből rendelkezésre álló idő nem éri el a 10 órát, vagy az órakeret kimerült, erre a tolmácsszolgálat munkatársa a tolmácsolás megkezdése előtt írásban felhívja a figyelmet.

Amennyiben a felhasználható keret már kimerült, a hallássérült ügyfél térítésmentesen tolmácsszolgáltatás igénybevételére nem jogosult, azonban térítési díj ellenében a szolgáltatást továbbra is megrendelheti. A térítési díj mértéke a legkisebb feladategységre (15 perc), a kötelező legkisebb munkabér 2%-a.

Megrendelés módjai

Személyesen

Az irodában **történő** tolmácsszolgáltatás **megrendelésekor** minden esetben kérjük, pontosan írja le:

- tolmácsolás helyszíne (hol lesz a tolmácsolás)
- tolmácsolás pontos ideje (mikor lesz a tolmácsolás), és várhatóan meddig tart
- milyen típusú tolmácsolás várható (pl. egészségügy, hivatali, bank., stb.)
- a megrendelő saját elérhetősége (fax szám, mobil száma, stb.)

A megrendelés visszaigazolása szóban történik.

Levélben, emailban és faxon történő megrendelés: A levélben, email-ben és faxon érkező megrendelésekre azonnali válaszlevelet küld szolgálatunk, amennyiben az ügyfélfogadási időben érkezik. Szintén tartalmaznia kell a személyes megrendeléskor szükséges adatokat. Az nyitvatartási időn kívül érkezett megrendelést az iroda, következő munkanapján történő ügyfélfogadási időben iktatjuk, és ezen időpontot tekintjük a megrendelés dátumának. Az iktatás (rögzítés) megtörténtéről tájékoztatjuk az ügyfelet.

Az emailban történő megrendelést és a leveleket a

jeltolmacsok@jeltolmacsok.hu és jtha.budapest@jtsz.hu

email címen tudjuk elfogadni! Az egyéb email címre küldött megrendeléseket figyelmen kívül hagyjuk!

Telefonos megrendelés: A (közvetítő által) telefonon keresztül érkező megrendelések esetében rögzítjük a tolmácsolás helyszínét, időpontját, tárgyát, majd elérhetőséget kérve 24 órán belül a diszpécser visszajelez a tolmács személyéről és a megrendelés rögzítéséről.

SMS-ben történő megrendelés:

A diszpécser telefonkészülékére (06/70/324-59-86) érkező SMS üzenetekben feltétlenül közölni kell a tolmácsolás helyét, tárgyát, idejét, a megrendelő személyét, illetve, hogy melyik tolmácsot kéri a tolmácsolásra. Ezek az üzenetek mentésre kerülnek a diszpécseri telefonkészülékben. A megrendelésre válasz sms-t küld a diszpécser, hogy rögzítette az adatokat, majd 24 órán belül a tolmács személyéről értesítést küld. Elsősorban 8-16 óra között lehet a megrendeléseket leadni, azonban sürgős esetekben éjjel-nappal elérhető a diszpécser.

SKYPE csevegő programon keresztül érkező megrendelések:

Internetes hozzáféréssel lehetőség van arra, hogy a tolmácsmegrendeléseket SKYPE-on keresztül is leadják.

Tájékoztatjuk Önöket, hogy a jelnyelvi tolmácsok és a diszpécser elsősorban a személyesen érkezett ügyfelekkel történő ügyintézését végzik az ügyfélfogadási időben, illetve külső helyszínen tolmácsolnak, ezért a SKYPE szolgáltatás folyamatosan nem mindig elérhető. Türelmüket ezúton köszönjük!

Megrendelésüket a tolmácsolási eset előtt három nappal kérjük, adják le.

A szabad tolmács választás jogát minden esetben igyekszünk figyelembe venni!

Sürgős esetnek tekintjük:

- Közúti és egyéb balesetek
- Életveszélyes helyzetek, vészhelyzet (pl.: tűzvész)

A segélyhívások teljesítéséről (mentő, rendőrség, tűzoltó), valamint elérhető tolmács kirendeléséről a megrendeléstől számított 2 órán belül gondoskodunk.

Váratlan és sürgős megrendelésnél a szakmai vezetőnek van joga eldönteni, hogy melyik tolmács teljesíti a feladatot. Nincs lehetőség a tolmács személyét megválasztani. Az ügyeleti rend minden hónap első hetében a tolmácsszolgálat faliújságán olvasható heti bontásban.

Egyéb esetekben, ha az igénylőnek kifogása van a tolmács személyével kapcsolatban, nem fogadja el, akkor egy másik időpontban van lehetőség kérni azt a tolmácsot, akihez ragaszkodik. Minden esetben meg kell várni, amíg a kért tolmács, rendelkezésre tud állni.

Szolgáltatás lemondása

A megrendelt szolgáltatás lemondására kizárólag írásban (email, sms) az adott tolmácsolási helyzet **előtt legkésőbb 12 órával** van lehetőség. Amennyiben nem értesíti a szolgálatot a tolmácsolási eset elmaradásáról, legközelebb nem áll módunkban megrendelését regisztrálni.

A megrendelő személynek kötelessége a tolmácsszolgálatot értesíteni:

- a tolmácsolási helyzetben bekövetkező változásokról (helyszín, időpontváltozás stb.),
- a tolmácsolási szituáció körülményeiről (tolmácsolás típusa, milyen ügyben van szükség tolmácsra)
- eset lemondásáról (pl.: elmarad)

Amennyiben a megrendelt tolmácsszolgáltatást a tolmácsolás kezdő időpontja előtt legkésőbb 12 órával a megrendelő nem mondja le, úgy a tolmácsolásra betervezett idő a megrendelő általános, vagy speciális keretéből levonásra kerül.

Tolmácsszolgálattal, tolmácsokkal kapcsolatos panaszok

A **szolgáltatás minőségével** kapcsolatban a tolmácsszolgálat szakmai vezetőjéhez, illetve az alapítvány kuratóriumi mindenkori elnökéhez **írásban** benyújtott panasszal lehet élni, mely panasz kivizsgálását a szakmai vezető kezdeményezi azonnali hatállyal az alapítvány kuratóriumának elnökségénél, illetve a Felügyelő Bizottságnál, tekintettel arra hogy a jelnyelvi tolmácsoknak független Etikai Bizottsága nem létezik.

A panaszbenyújtást a következő email címeken tehetik meg: elnok@jeltolmacsok.hu, jeltolmacsok@jeltolmacsok.hu.

A panaszos és panaszolt feleket külön-külön és együttesen is meghallgatja a kuratórium, mely ülés alatt – igény és engedélyezés szerint – kamerafelvétel és audio anyag is készülhet. Az eljárás lefolytatásáról, annak eredményéről az adatvédelmi törvényben előírtaknak megfelelően (titoktartás mellett) az alapítvány bejelentést tesz a Jelnyelvi Tolmácsok Országos Szövetsége felé.

A jelnyelvi tolmácsszolgáltatás minden esetben térítésmentes a siket és nagyothalló, halmozottan fogyatékos, ügyfelek számára, ha a hallássérült a megrendelő!!!

Intézményi megrendelés esetében a szakmai vezető árajánlatot küld a megrendelőnek, így a tolmácsolási szituáció költségtérítésessé válik (pl.: konferencia, tűz- és balesetvédelmi oktatás, képzések stb) a szolgálat által kiállított számla ellenében.

Amennyiben a szolgáltatás igénybevételét rendelet/törvény szabályozza, akkor annak megfelelően alakítja ki díjszabását az adott tolmácsolási szituációra.

Az alábbi hatályos rendeletek szabályozzák jelenleg a jelnyelvi tolmácsok díjazását:

19/2007. (III. 23.) IRM rendelet az igazságügyi és rendészeti miniszter ágazati irányítása alá tartozó közigazgatási hatósági eljárásokban közreműködő tolmácsok, jelnyelvi tolmácsok díjazásáról

6.000 Ft / óra

62/2011 (XI.10) NEFMI rendelet: A jelnyelvi tolmácsszolgáltatás feladategysége minden megkezdett 15 perc. Az egy feladategységre jutó díj mértéke: **2.000 Ft.**

Az alábbi kommunikációs csatornákon történhet a tolmácsolási szituáció:

Magyar jelnyelven, Jelesített magyar nyelven, Szájról olvasás útján, Magyar jelnyelven + idegen nyelven, Jelesített magyar nyelven + idegen nyelven, Szájról olvasás útján + idegen nyelven, Augmentatív, alternatív kommunikációval (pantomim, rajz,), Írásos kommunikációval.

Több csatorna együttes használatának alkalmazása is előfordulhat.

A Jelnyelvi Tolmácsok a Hallássérültekért Alapítvány (levelezési cím:1146,Budapest, Thököly út 58-60. III/305-308.), képviselője: Pintér András, a kuratórium elnöke (E-mail: elnok@jeltolmacsok.hu).

Budapest, 2016.02.10.

Patakí Roland
szakmai vezető
70/324-5988